

Come raggiungerci

Auto

Autostrada A4: Milano - Venezia
Uscita Padova Est,
Direzione Piove di Sacco – Chioggia
Autostrada A13: Bologna - Padova
Uscita PD Zona Industriale,
Direz. Ponte S. Nicolò - Chioggia

Treno

Stazione FS di Padova - 10 km

Bus

SITA: Linea Stazione FS Padova - Agripolis

Aereo

Aeroporto di Venezia "M. Polo" - 40 km



Informazioni

Dott.ssa Michela Ostan
CIRGEO – Dip. TeSAF
Viale dell'Università, 16
35020 Legnaro (PD)
Tel. 049/827.2729 - 8923
Fax 049/827.2750

e-mail: michela.ostan@unipd.it

La segreteria sarà a disposizione dei partecipanti dalle ore 9:30 alle ore 14:00 dal lunedì al venerdì.

Iscrizione

Per iscriversi al corso è **indispensabile** registrarsi al sito:

www.formazione.cirgeo.unipd.it

per poi procedere con l'iscrizione on-line.

E' possibile iscriversi utilizzando il modulo sottostante solo ed esclusivamente in caso di impossibilità di accesso ai servizi internet o nel caso di problemi informatici all'interno del sito.

Il modulo cartaceo dovrà essere inviato via fax o via e-mail alla

c.a. della Dott.ssa Michela Ostan

Fax 049/827.2750

E-mail michela.ostan@unipd.it

entro e non oltre il **07/04/2010**.

Il pagamento della quota di partecipazione va perfezionato mediante bonifico bancario:

Banca Antonveneta
C/C n. 10177W
ABI 05040
CAB 12134
CIN B
Intestato a CIRGEO
Causale: 209, Cognome

DATI PERSONALI

Cognome
Nome
Data di nascita
Luogo di nascita
Codice fiscale
Ente appartenenza
Titolo di studio
Professione
Tel
E-mail

Modalità di fatturazione

FATTURAZIONE PERSONALE

Luogo e data di nascita
Residenza
Codice fiscale
Partita IVA

FATTURAZIONE AZIENDALE

Ragione sociale
Indirizzo completo
Codice fiscale
Partita IVA

AGEVOLAZIONI

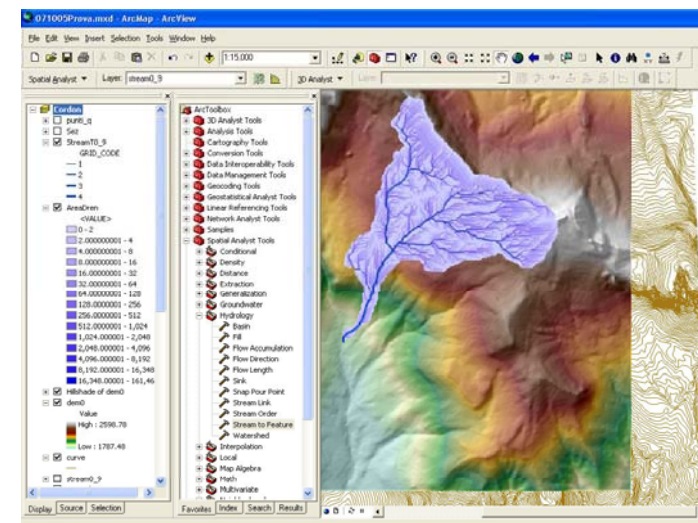
- Neo laureato, Dottorando, post doc, Università di Padova
- Personale Tecnico Università di Padova
- Personale docente Università di Padova



Università degli Studi di Padova



CARATTERIZZAZIONE MORFOLOGICA DEI BACINI IDROGRAFICI CON TECNICHE GIS (Corso Avanzato ArcGIS 9.3)



12, 13, 14 aprile 2010

Agripolis – Legnaro (PD)

