

Sabato
8 MAGGIO
2010

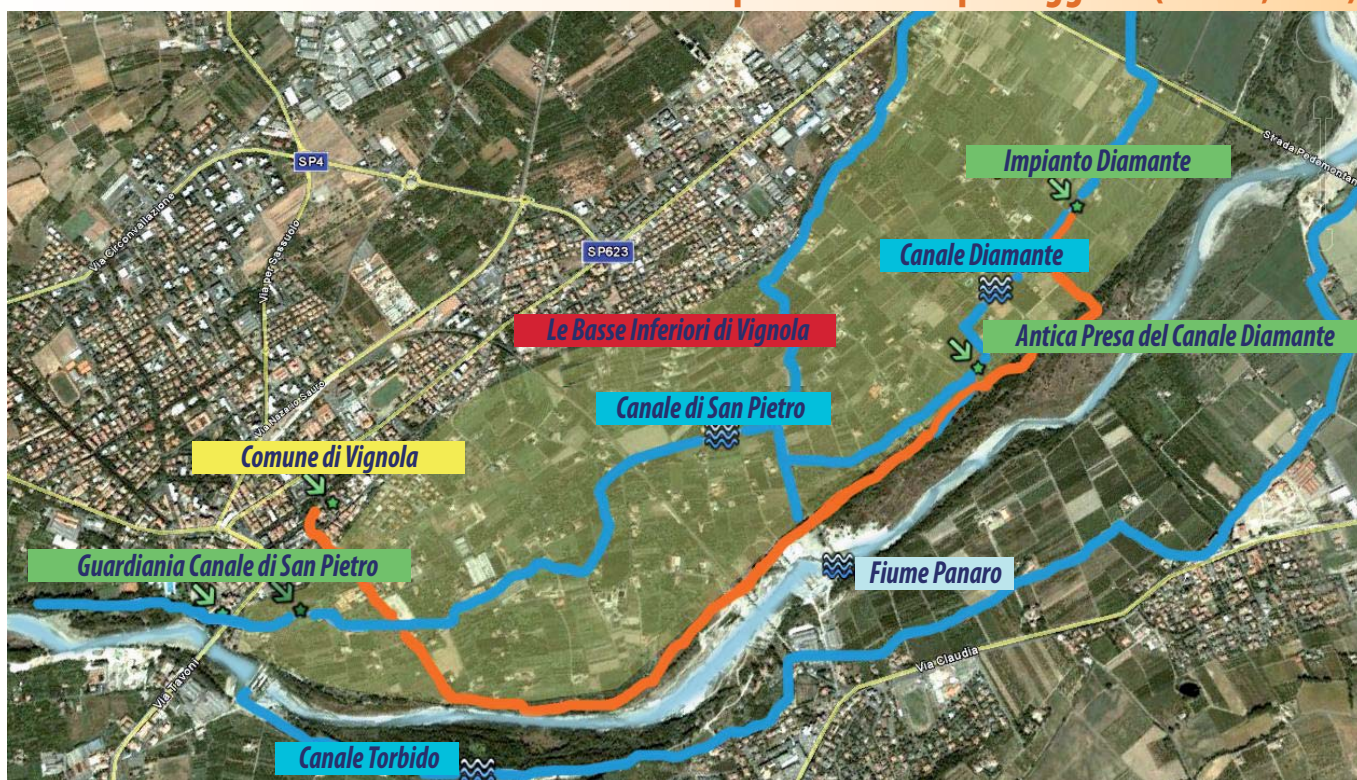
Ore 9.00



PROGRAMMA

- Ore 9.00** **Saluti presso la Sala Consigliare del Municipio di Vignola, Via Bellucci 1**
Sindaco
Presidente Consorzio della Bonifica Burana e Presidente Consorzio delle Basse Inferiori di Vignola
Rappresentanti del Ministero delle Politiche Agricole e Forestali
Assessore all'Agricoltura e Assessore all'Ambiente della Provincia di Modena
Rappresentanti delle Organizzazioni Professionali Agricole
Presentazione dell'impianto a cura del Consorzio della Bonifica Burana
- Ore 10.00** **Passeggiata lungo le vie d'acqua**
A piedi verso il nuovo impianto di microirrigazione. In caso di pioggia verrà garantito un servizio navetta.
- Ore 11.00** **Inaugurazione dell'impianto**
Taglio del nastro alla presenza delle autorità.
- Ore 12.00** **Spuntino di mezzogiorno a cura dell'Istituto Agrario Spallanzani di Vignola**
Assaggio di prodotti locali.

Il percorso della passeggiata (circa 3,5 km)



EVENTO APERTO A TUTTI

Per informazioni: www.consorzioburana.it

DIREZIONE E SEDE

C.so Vittorio Emanuele II, 107 - 41121 Modena
Tel. 059 416511 - Fax 059 239063
E-mail: segreteria@consorzioburana.it

IL NUOVO IMPIANTO IRRIGUO DI VIGNOLA nasce da un progetto del Consorzio della Bonifica Burana basato su **un'innovativa tecnologia di automazione per il risparmio idrico** realizzata nei territori del Consorzio delle Basse Inferiori di Vignola: l'impianto interessa 13 aziende agricole frutticole, con prevalenza di cerseti, per una superficie complessiva di 35 ettari.

L'impianto, finanziato dal Piano Irriguo Nazionale, nasce all'insegna del risparmio idrico: tra i principali vantaggi per il territorio vi è l'ottimizzazione nell'utilizzo della risorsa idrica, grazie ad una migliore distribuzione e ad una minore dispersione d'acqua nell'irrigazione. Un ulteriore vantaggio è rappresentato dal miglioramento della produzione per le colture di pregio presenti nella zona, grazie anche all'utilizzo di sistemi di microirrigazione aziendali in sostituzione dello 'scorrimento'.

I corsi d'acqua naturali dell'alta pianura modenese, tra cui Panaro e Secchia, sono caratterizzati da un regime idraulico di tipo torrentizio e segnati, oggi, da lunghi periodi di magra durante il periodo estivo; per tale ragione non possono più rispondere pienamente alle necessità irrigue degli agricoltori in zone dalle coltivazioni importanti come quelle di Vignola, che rappresenta un'eccellenza nella produzione italiana di ciliegie.

Nella zona di Alta Pianura le principali fonti di approvvigionamento a fini irrigui sono costituite dal **canale S. Pietro** e dal **canale Diamante**, i quali prelevano acqua dal fiume Panaro: a causa, però, dell'abbassamento dell'alveo che interessa il Panaro da qualche anno il canale Diamante non era più in grado di derivare le proprie acque. Grazie al nuovo impianto interaziendale di irrigazione integrata il Consorzio di Burana è oggi in grado di restituire, tra l'altro, un'importante funzione irrigua alla Presa sul Canale Diamante, per anni rimasta inattiva.

L'opera funziona tramite una **centralina elettronica programmata per l'ottimizzazione della turnazione irrigua**, il tutto interfacciato ad una centralina meteo che sospende immediatamente la distribuzione d'acqua in caso di pioggia: si otterrà un considerevole risparmio d'acqua, pari al 60% per stagione irrigua.



**INTERNO DELLA
STAZIONE DI POMPAGGIO**



**VASCA DELLA
STAZIONE DI POMPAGGIO**