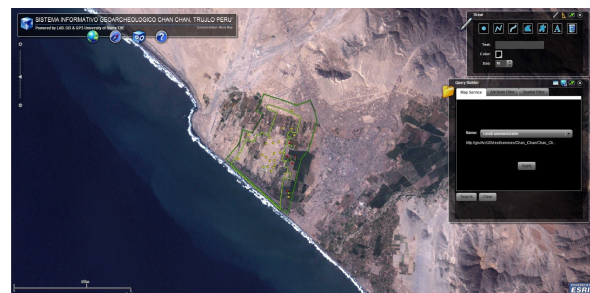


MASTER di I livello a distanza “G.I.S. PER LA PIANIFICAZIONE TERRITORIALE” A.A. 2010/2011 – V edizione



La formazione continua è un fattore importante per garantire la competitività delle imprese e l'occupabilità delle persone. In un sistema integrato di lifelong learning l'Università Roma 3 contribuisce allo sviluppo dell'economia della conoscenza offrendo il proprio know-how per far acquisire competenze teorico-pratiche specifiche, rispondendo al bisogno di specializzazione, perfezionamento, aggiornamento e riqualificazione.

Presentazione

Presso il Dipartimento di Scienze Geologiche è stato creato un portale di formazione on line che eroga **percorsi di alta formazione universitaria in ambito GIS e GPS**, con l'obiettivo di migliorare le competenze di giovani laureati, professionisti e/o dipendenti delle amministrazioni pubbliche, circa l'uso delle nuove tecnologie applicate alla gestione della nuova informazione geografica digitale in ambiente GIS, per la pianificazione del territorio e dell'ambiente, fornendo strumenti utili alla costruzione, alla gestione e all'analisi delle informazioni geografiche.

In collaborazione



Info.: Segreteria Master e Corsi Perfezionamento
Dipartimento Scienze Geologiche
Largo S. L. Murialdo, 1 – Roma
Tel. +39 06 57338208; fax +39 06 57338201
e-mail: mastergeo@uniroma3.it

Domande di ammissione:
22 Novembre 2010
**Domande di iscrizione e
Pagamento 1° rata:**
15 Dicembre 2010
Pagamento 2° rata:
31 Maggio 2011

Organizzazione e contenuti

Il Master, di 11 mesi, integra fasi a distanza (70%) con fasi in presenza e formazione d'aula, per un totale di 1500 ore di apprendimento, corrispondenti a 60 C. F.U.

Il corso è strutturato in 4 Aree Tematiche: Introduzione teorica al G.I.S. e ai software G.I.S.; Corso base e avanzato sui sistemi G.I.S.; Analisi spaziale, geodatabase e modelli di analisi; Applicazioni reali a problemi di pianificazione ambientale.

Ciascuna area si articola in diversi moduli, suddivisi in singole unità didattiche. Lo studente è guidato nella fruizione progressiva e ragionata del materiale formativo, secondo una logica di apprendimento teorico e pratico step by step. È garantito un sistema di tutoraggio, tramite virtual community, in grado di rafforzare e supportare i processi di apprendimento a distanza.

Attività in presenza presso il Dipartimento:

- 2 settimane di seminari, approfondimenti, esercitazioni, nei mesi di LUGLIO e NOVEMBRE 2011
- 1 giornata di Campagna GPS
- 1 verifica intermedia e 1 esame finale.

